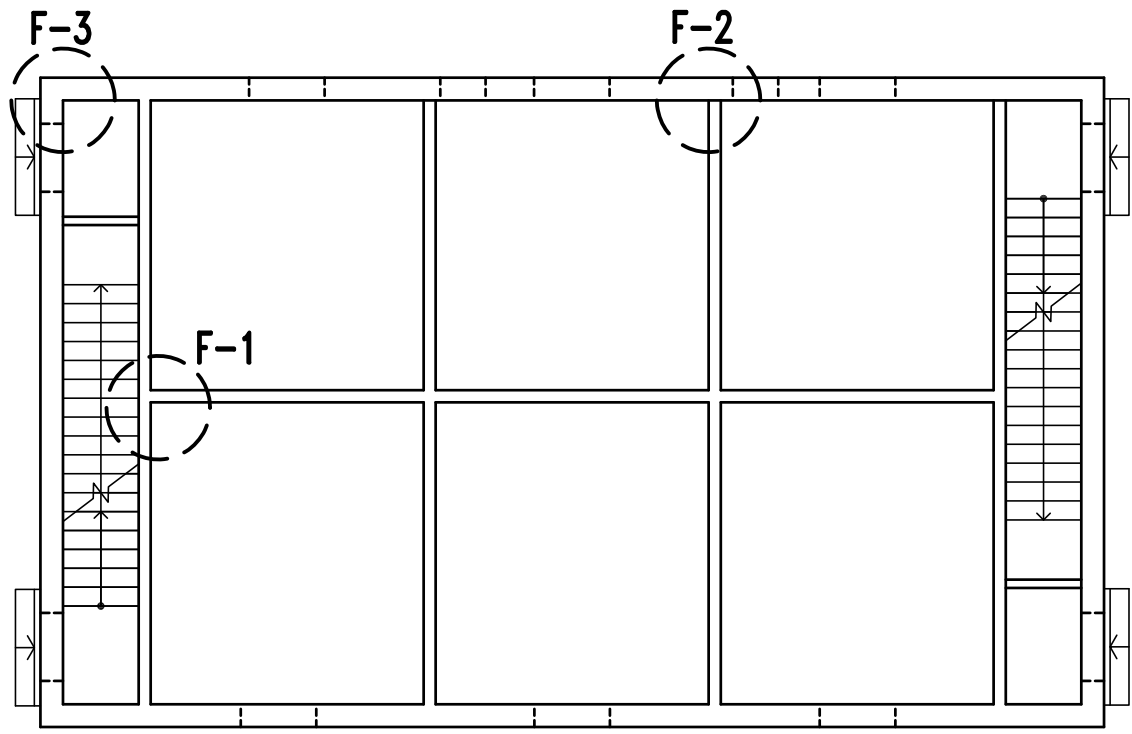
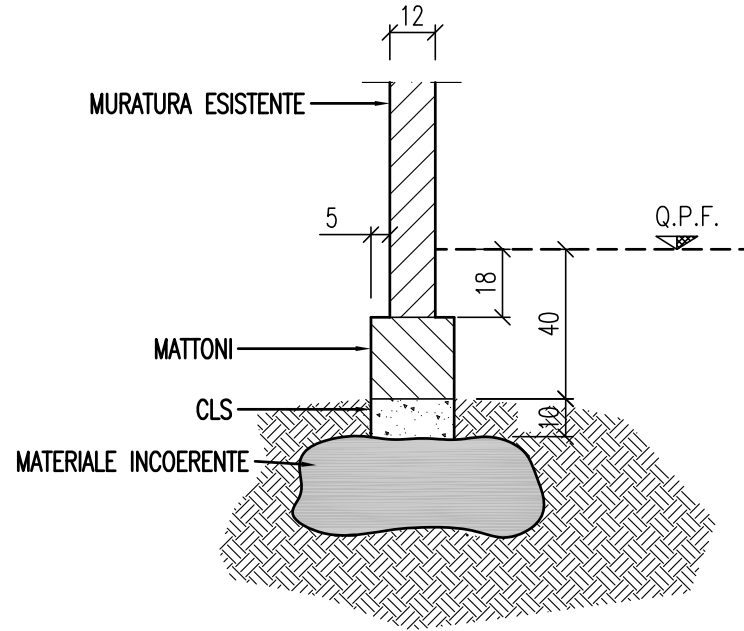


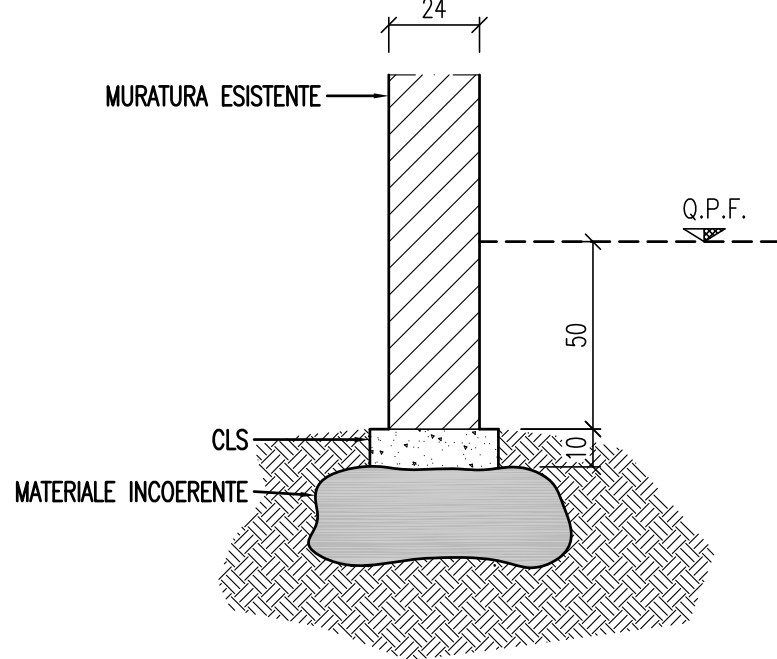
TIPOLOGIA "C" CIVICI 16-18-20-22 PIANTA PIANO TERRA - STATO DI FATTO
SAGGI IN FONDAZIONE
SCALA 1:50



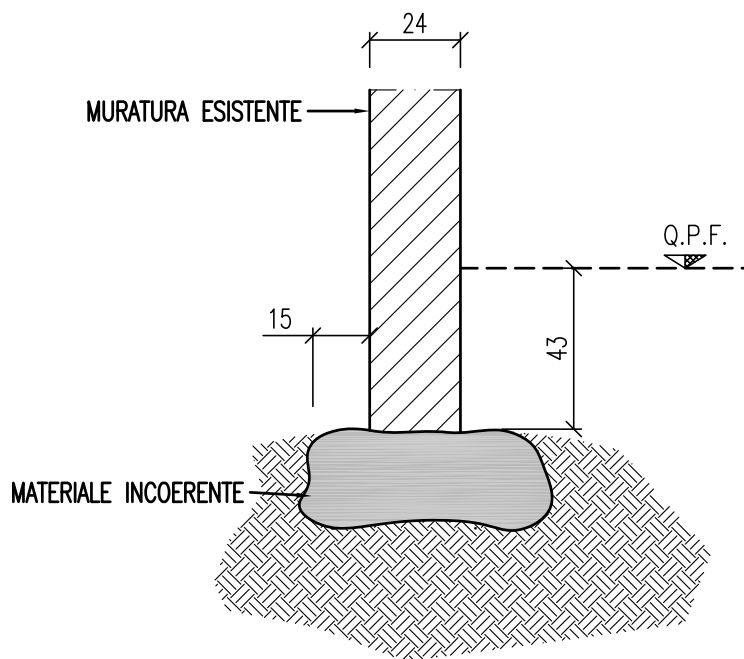
FONDAZIONE TIPO F-1
SCALA 1:20



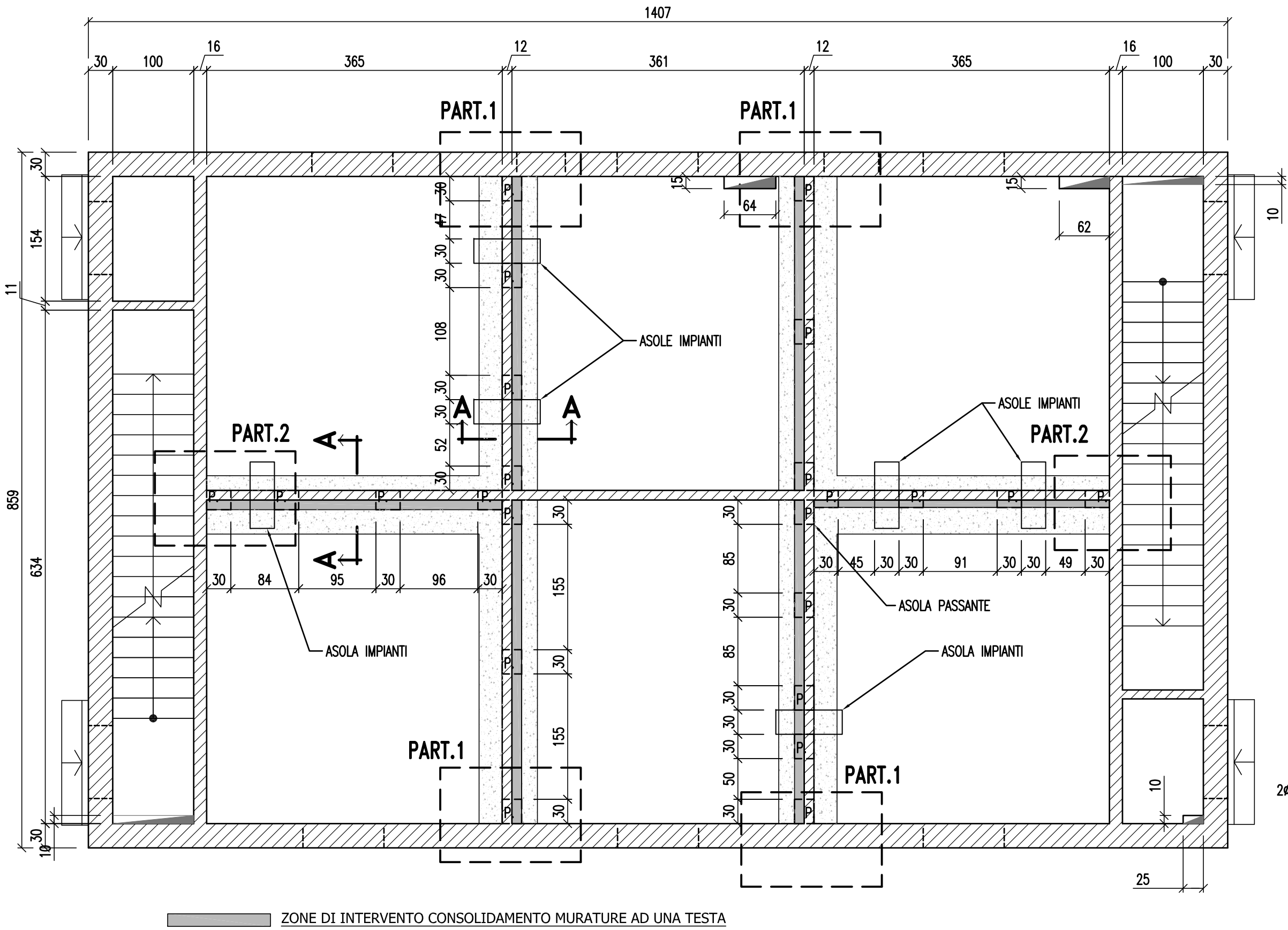
FONDAZIONE TIPO F-2
SCALA 1:20



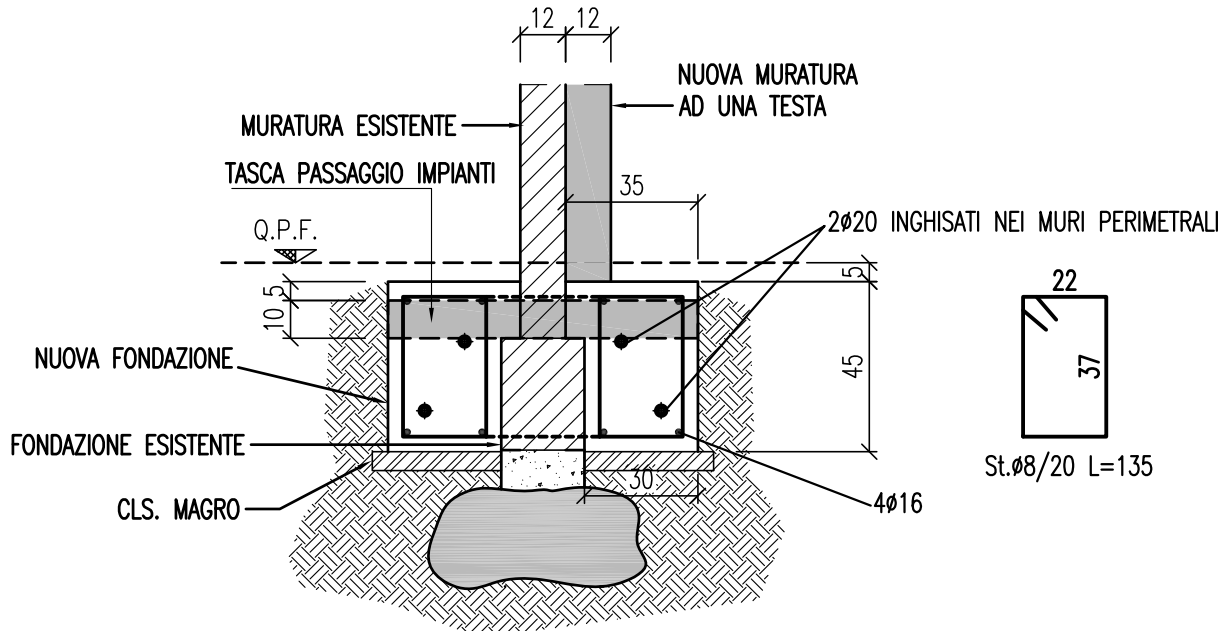
FONDAZIONE TIPO F-3
SCALA 1:20



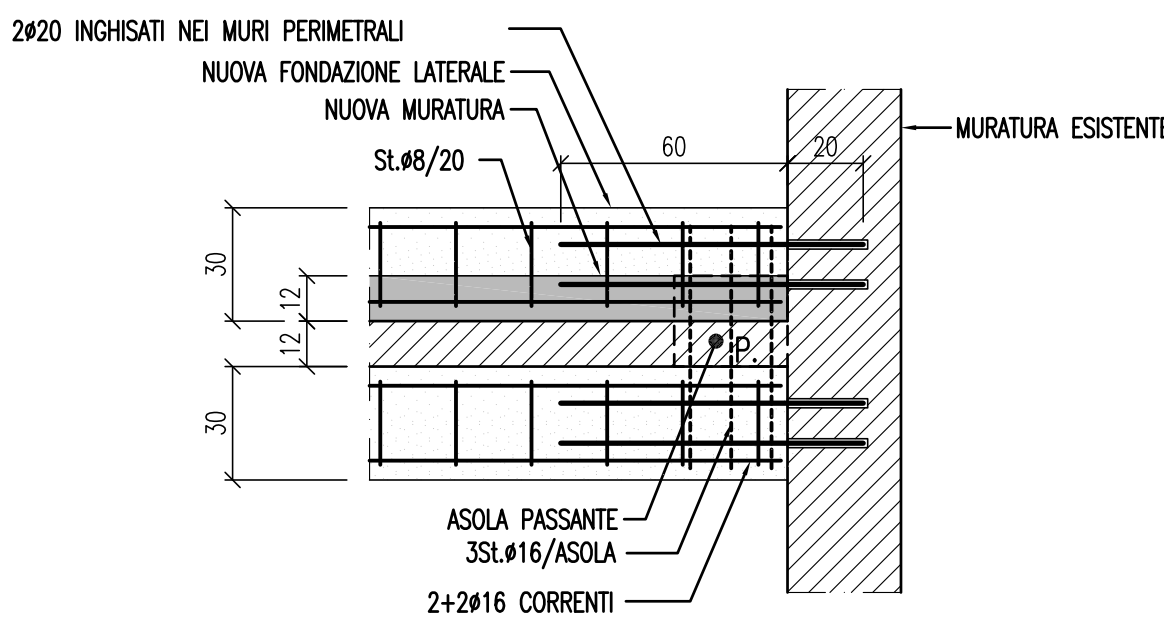
TIPOLOGIA "C" PIANTA FONDAZIONI - PROGETTO
SCALA 1:50



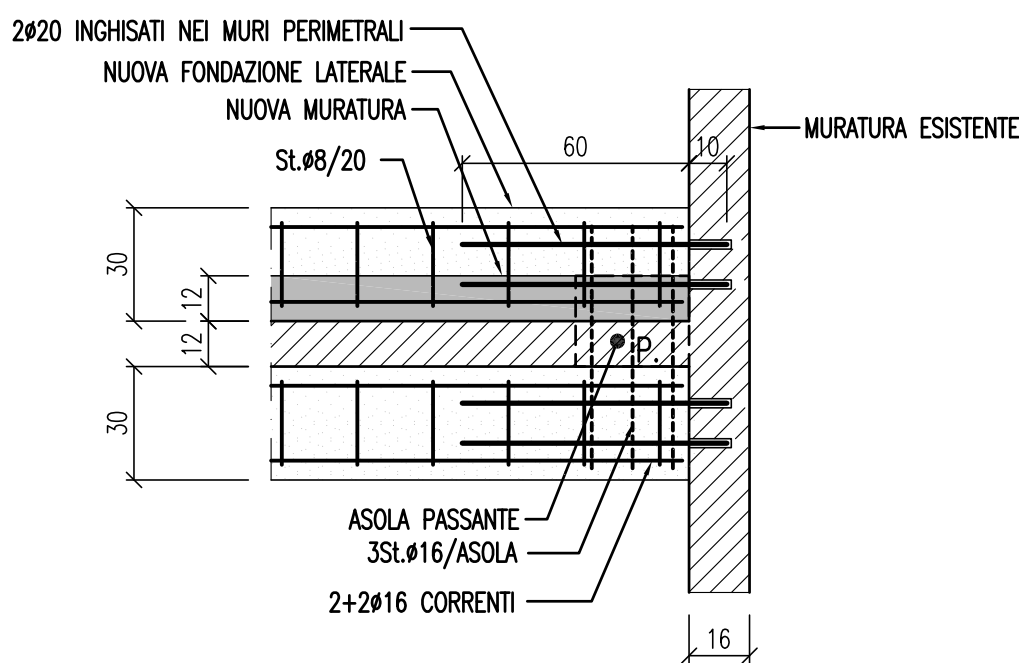
SEZIONE A-A
SCALA 1:20



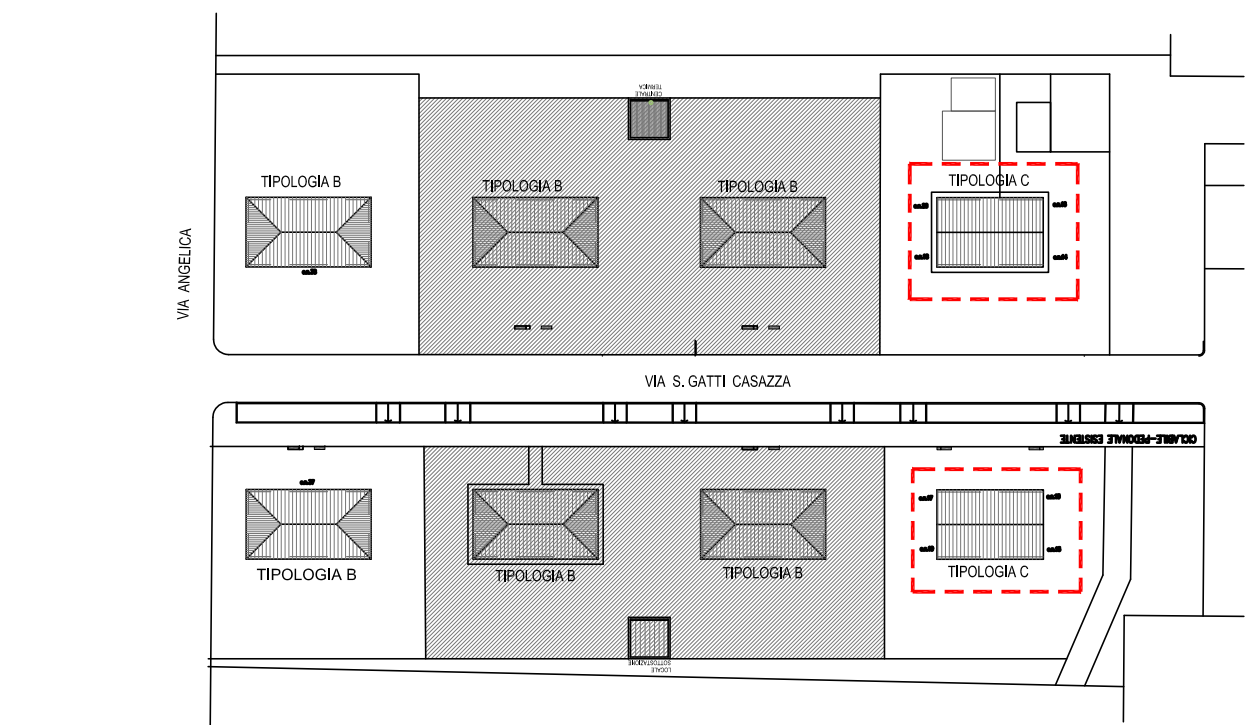
PART. 1
SCALA 1:20



PART. 2
SCALA 1:20



PLANIMETRIA ZONA INTERVENTO
SCALA 1:1000



edifici oggetto del presente elaborato grafico
edifici non oggetto dell'intervento di manutenzione straordinaria

NOTE OPERATIVE

- IN CORRISPONDENZA TRATTI TERMINALI DI BORDO PREVEDERE SQUADRO TERMINALE DELLE BARRE D'ARMATURA A 90°

MATERIALI

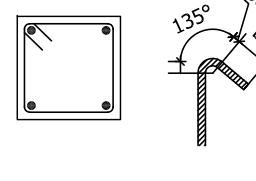
- CLS FONDAZIONE : R.c.k. ≥ 30 N/mm² - CLASSE DI ESPOSIZIONE XC2 LAVORABILITA' S3
- CLS IN ELEVAZIONE: R.c.k. ≥ 30 N/mm² - CLASSE DI ESPOSIZIONE XC1 LAVORABILITA' S4
- ACCIAIO PER C.A. : TIPO B450C SALDABILE (PUNTO 11.3.4 DM 14.01.2008)
fynom = 450 N/mm²
fynom = 540 N/mm²
1,13 $\leq (f_k/f_y)_k \leq 1,35$
(f_y/fynom)_k $\leq 1,25$
f_yk \geq fynom
f_tk \geq fynom
- NUOVA MURATURA IN MATTONI PIENI STRUTTURALI
fbk > 100 daN/cm² E MALTA \geq M10

NOTE

- I MATERIALI UTILIZZATI DEVONO ESSERE CERTIFICATI AI SENSI DEL D.M. 14.01.2008
- TUTTE LE MISURE SONO DA VERIFICARE IN CANTIERE
- FOROMETRIE IMPIANTI DA DEFINIRE CON IL RELATIVO PROGETTISTA E DA VERIFICARE CON LA D.L. PRIMA DEL GETTO
- NON SCAVARE MAI SOTTO IL PIANO DI FONDAZIONE



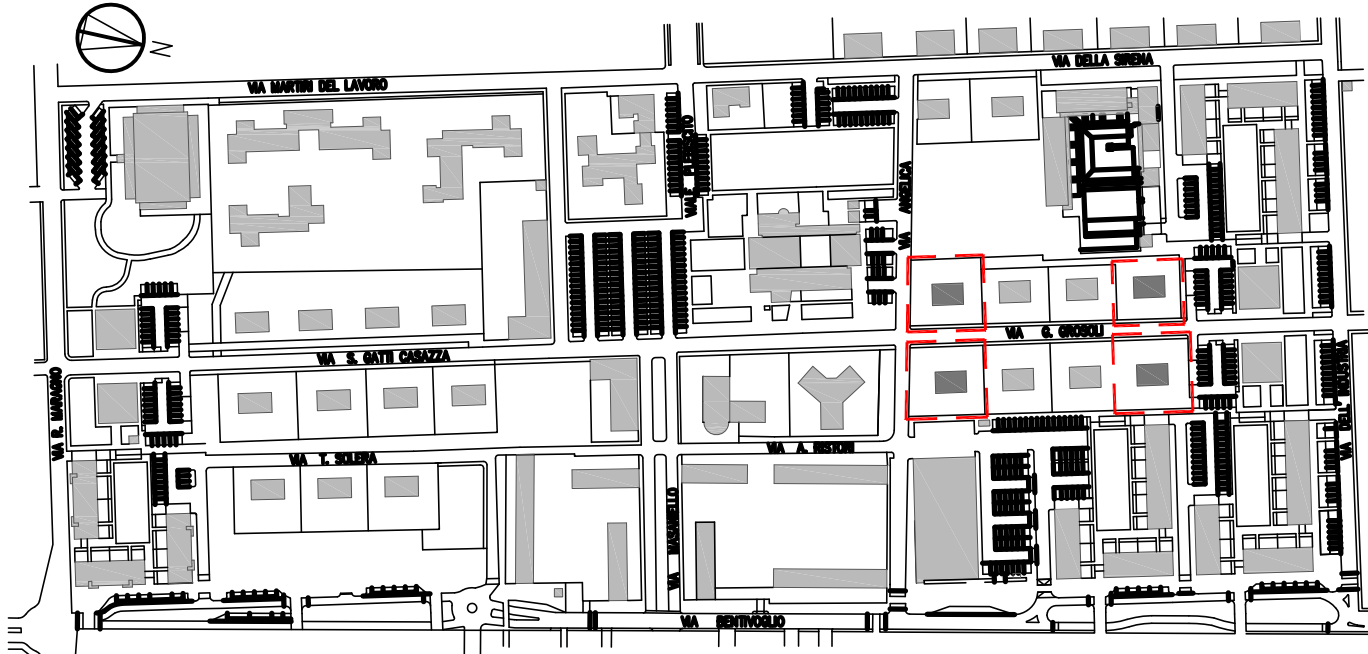
NOTA:
IL RICOPRIMENTO MINIMO DELLE ARMATURE DEVE ESSERE ≥ 3 cm



NOTA: PARTICOLARE RIEPIGATURA STAFFE dbw = 8/12 mm GANCI A 135° PROLUNGATI PER ALMENO 10 dbw



COMUNE di FERRARA



MANUTENZIONE STRAORDINARIA DI N.4 PALAZZINE
PER UN TOTALE DI N.15 ALLOGGI
FERRARA "BARCO" via G. Grosoli cc. nc.13,14,15,16,17,18,19, 20, 37,38

Titolare della progettazione		Responsabile unico del procedimento	
	ACER FERRARA C.so V. Veneto, 7 - 44121 Ferrara Servizio Tecnico Dirigente: arch. M. Cenacchi	ACER FERRARA Servizio tecnico: arch. M. Cenacchi	
		Coordinamento generale progetto architettonico, strutturale e impianti	
		Libero professionista: ing. M. Cazzola	
		Progetto architettonico	
	ACER FERRARA Servizio Tecnico: per ind. E. Forte	Libero professionista: ing. M. Cazzola	
		Progetto struttura	
		Libero professionista: ing. D. Zanetti, collaboratori ing. F. Pirani e ing. Matteo Vincenzi	
		Progetto impianti meccanici	
	ACER FERRARA Servizio tecnico: per ind. E. Forte	ACER FERRARA Servizio tecnico: ing. P. Poletti	
		Progetto impianti elettrici	
		Collaboratori	
		ACER FERRARA Servizio tecnico: m.a. S. Benini	

PROGETTO ESECUTIVO

Utile elaborato	IMMOBILE CIVICO n.13-15-17-19 PROGETTO: FABBRICATI TIPOLOGIA C INTERVENTI DI CONSOLIDAMENTO DELLE FONDAZIONI	cod. commessa	codice elaborato
		1603	ST-E-004-0
		scala	
		1:100	

REV.0	Emissione	Giugno 2015
